



da soli nel bosco, insieme nello sport

# La **Polispportiva Punto Nord** organizza 4<sup>a</sup> prova **TROFEO LOMBARDIA** **BRINZIO 1 maggio 2018**



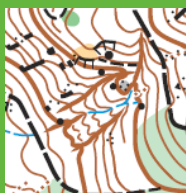
da soli nel bosco, insieme nello sport

## **CARTINA DI GARA**

Brinzio nord, realizz. 2012 revis. 2016  
scala 1:10.000/7.500 equidistanza 5 mt

## **TIPO DI TERRENO**

Boschi di faggio e castagno, 600 mt s.l.m.



## **TIPO DI GARA**

• Middle / Middle allungata a seconda della categoria (far riferimento alle lunghezze)

## **CATEGORIE DI GARA**

MW 12-14-16-18-Elite-35-45-55-65  
Esordienti (percorso Bianco o Verde)

## **RITROVO**

Presso il Centro Fondo, segnalato dalla SP62 che attraversa il paese - dalle 09,00

## **PRIMA PARTENZA**

ore 10.00 a 25 minuti al passo dal ritrovo

## **ISCRIZIONI**

Agonisti e tesserati tramite il sito FISO entro le 23,59 di giovedì 26/04  
Non tesserati e MW12 in coppia via mail a [puntonord@virgilio.it](mailto:puntonord@virgilio.it)

- 5€ per MW12-14-16
- 5€ per percorsi Bianco, Giallo e Verde
- 7€ per le altre categorie

Cartina supplementare: € 1 (solo per gli ESO che partono in gruppo massimo di 3 persone)

## **PREMIAZIONI**

alle ore 13,30.

Verranno premiati i primi 3 classificati delle categorie MW12-14-16-Elite, Bianco e Verde; il 1° classificato delle restanti categorie.

## **Comitato Tecnico**

Direttore Gara: Giorgio Gatti  
Tracciatore: Roberto Pompele  
Controllore: Paolo Bocchiola  
Elaborazione Dati: Francesco Gatti



FEDERAZIONE  
ITALIANA  
SPORT  
ORIENTAMENTO

COMITATO  
REGIONALE  
LOMBARDO



Con il  
patrocinio di:



Comune di  
Brinzio



Parco Regionale  
Campo dei Fiori

[www.puntonord.net](http://www.puntonord.net)  
[www.facebook.com/puntonord](https://www.facebook.com/puntonord)  
[www.fisolombardia.it](http://www.fisolombardia.it)

**PER INFORMAZIONI**  
[puntonord@virgilio.it](mailto:puntonord@virgilio.it)